



Retour d'expérience à la Maternité du CMS de Tchannadè

LÉA VICTOIRE & ANNABELLE

DÉBUT JUIN À DÉBUT JUILLET, 2024

AVEC L'ASSOCIATION TAWAKA

Deux étudiantes Sages-femmes de l'École du CHU de Lille

LÉA VICTOIRE



- Etudiante en 3ème année
- A toujours eu pour souhait de partir en mission solidaire en Afrique de l'Ouest
- Motivée pour ne pas en perdre une miette et faire connaître l'Association et le CMS à toute personne intéressée.
- L'expérience a laissé une note magnifique dans ma vie pro et perso

ANNABELLE



- Etudiante en 4ème année
- Souhait d'enrichir ses connaissances professionnelles et accompagner les patientes à travers de nouvelles modalités.
- 1er départ à l'étranger

POURQUOI AVOIR CHOISI TAWAKA ET LE CMS DE TCHANNADÈ ?



- Réaliser une nouvelle expérience en lien avec notre formation
- Grâce à une association avec laquelle nous avons des valeurs communes : le respect de l'intégrité d'autrui, l'acceptation et compréhension de chacun, de ses coutumes et de son environnement

Notre Projet

ORDRE DE MISSION

1. Participer à l'activité du CMS en priorité à la maternité.
2. Participer à la formation des membres du personnel soignant de la maternité et du CMS. - d'assurer la continuité des différents projets et actions en cours :
 - * Développement de l'utilisation de l'échographie à la maternité
 - * Programme de prévention de la transmission de l'hépatite B chez les nouveau-nés - programme d'aide à la prise en charge des patients VIH / SIDA
 - * Programme d'aide à la prise en charge pour les soins dermatologiques.

VALEURS

- Considération de chaque patient dans sa singularité et favoriser l'accès aux soins pour tous

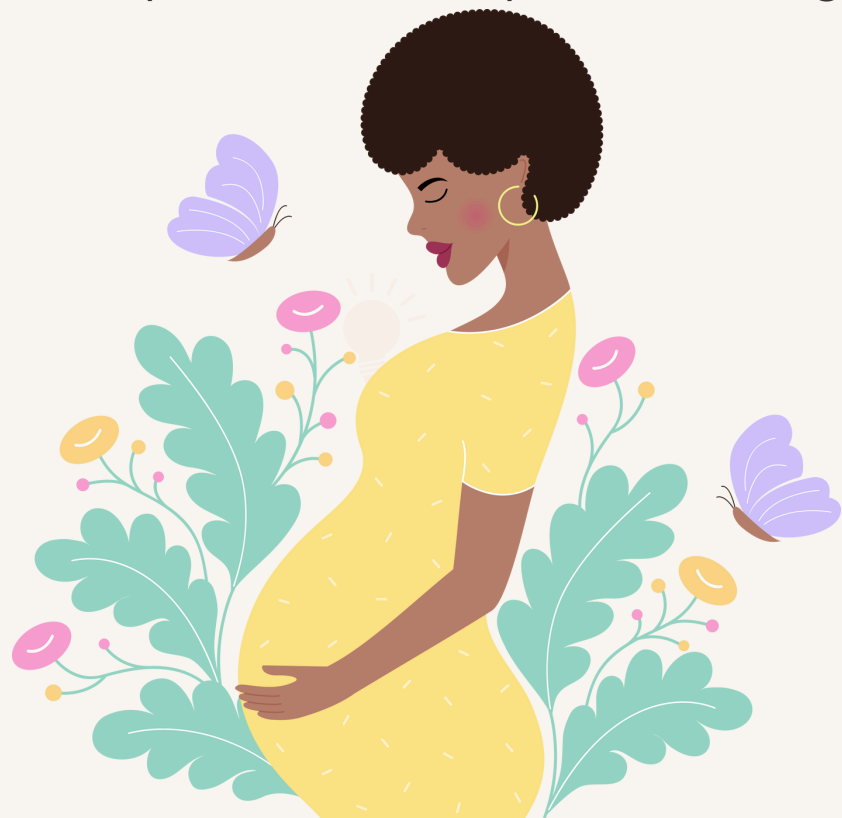
MISSIONS PRINCIPALES

- 1 Consultations de Suivi de Grossesse
- 2 Suivi Maternel et Infantile
- 3 Suivi du travail
- 4 Pratique l'accouchement
- 5 Suivi Post-Partum
- 6 Prévention & Education à la santé



Le CMS & La Maternité

- Dès le 1er jour l'accueil a été plus que chaleureux et nous ne pourrions pas assez remercier l'équipe globale du CMS pour avoir facilité nos intégrations.
- La salle de consultation de grossesse et la salle de consultation échographie, La Salle de Pré-travail et la Salle de Naissance sont dans le même bâtiment. La maternité se trouve sur le même terrain que le bâtiment des Soins Généraux, la Pharmacie, le Service de Dermatologie, le Laboratoire, la Pédiatrie et le bâtiment de Soins gynécologiques et de Suites de Couches. Cela facilite les possibilités de prise en charge.



Les Prises en charges de nos patientes pour les accouchements

NOTRE FONCTIONNEMENT

- Nous nous répartissons l'accompagnement des **patientes 1 sur 2**.
- Nous étions **toujours ensemble** pour accompagner les naissances l'une avait le rôle de la **SF** et l'autre de l'**auxiliaire**.
- Nous demandions aux accoucheuses de nous appeler quand nos patientes étaient **entre 6 et 8 cm** pour être là pendant leur **phase de travail**

NOTRE VÉCU

- Nous étions **d'astreinte jour et nuit en semaine** et nous avons nos **WE de repos**.
- Cependant, nous avons été plusieurs fois surprises avec des **naissances** qui s'enchaînaient le **WE**, dans ces moments là nos repos été décalés.
- Nous ne voulions pas en perdre une miette

NOS PLAISIRS DANS NOS ACCOMPAGNEMENTS

- Accompagner les femmes avec de la **douceur** en proposant différentes **postures** avec ou sans SWISS Ball, de la **musique**, des **massages**, des **sucettes** ou **cacahuètes** pour reprendre des forces
- Création d'un lien avec les patientes

UNE ASTREINTE DE JOUR & DE NUIT



NOS ASTUCES



DE LA DOUCEUR & DE L'ÉCOUTE



22 rencontres de nouveaux-nés en 26 jours

- Nous avons eu l'opportunité de suivre de nombreuses **patientes** avec des parcours de santé et de vie différents mais toujours dans un même objectif être garantes de leur état de santé et celui de leurs **bébés**, pendant et après la grossesse et à l'accouchement
- Nous repartons avec pleins d'**anecdotes** : des **accouchements express** ou plus **longs**, des **accouchements** sur de la **musique classique** ou **rythmée**, des **accouchements** en **douceur** ou **riche en adrénaline**, de **jour** comme de **nuit**.
- Les **accoucheuses** : **Julienne, Madeleine, Germaine** et **Thérèse** nous ont accompagnées pour les accouchements et nous ont appris les modalités de prise en charge au CMS. **Soeur Anne** nous a également apporté son expertise à plusieurs reprises.
- Nous avons vécu des **moments enrichissants** et parfois des **temps suspendus** pendant nos accompagnements, nous vivions pleinement les naissances avec nos patientes.
- C'était **enrichissant** d'échanger avec elles, très souvent il y avait de la place pour le **rire**



Une journée type en semaine :

- En douceur par les **chants** de **Soeurs** au réveil
- **STAFF** du matin avec toute l'équipe
- **Pré-consultation** ou **consultations obstétricales** ou **gynécologiques** avec Soeur Anne, Soeur Gwladys et les accoucheuses ou suivre nos **patientes en travail**
- Repas à la **maison** et temps de **repos**
- **Suivi** de nos **patientes** en travail et **accouchements**, participation aux **consultations échographiques**, ou **quartier libre**
- Partage du **repas** et du **temps** du **soir** avec les Soeurs

Le matériel médical & de nursing récolté

Nous avons pu apporter du matériel médical et de nursing grâce à la vente de bracelets que nous avons confectionnés, ainsi que la vente de porte-clefs, autocollants, de pâtisseries et des partenariats.

Le matériel apporté a été bénéfique pour la réalisation de notre mission



La Vie avec les Soeurs



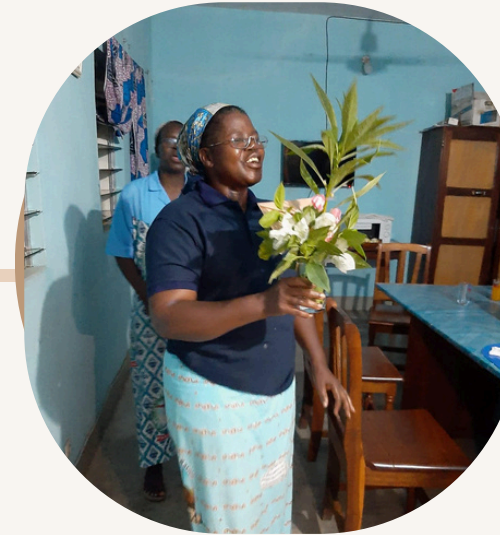
DES
RIRES



DE LA BONNE
HUMEUR DU LEVER
JUSQU'AU COUCHER



DES
FÊTES



BEAUCOUP DE
PARTAGE

A LA MAISON MAIS AUSSI AU CMS



DES RENCONTRES EXCEPTIONNELLES

GOUTER DES BONS
PLATS



LEUR FAIRE DE BONS
PLATS



APPRENDRE AVEC LES
SOEURS



PARTAGER DE BONS
MOMENTS



DE MULTIPLES SOUVENIRS



Conclusion

- Une **aventure** humaine épatante
- Un **apprentissage** sans pareil pour développer un **nouveau regard clinique** et notre façon d'appréhender notre formation
- L'expérience nous permettra d'être **plus proche** de nos futures **patientes** et mieux comprendre leurs **besoins** que nous exerçons en Europe ou sur d'autres continents
- Découvertes de **plats** savoureux et partages de **moments** qui resteront gravés dans nos mémoires : de l'**adrénaline**, de la **joie** et du partage

Un grand **Merci** à l'**Association TAWAKA**,

Un grand **Merci** aux **professionnels** de santé du
CMS,

Un grand **Merci** aux **mères**, aux **parents** de nous
avoir fait **confiance**

