

Mission dermatologique au CMS Saint-Luc de Tchannadè

Vincent DULIEGE Dermatologue
pour l'association TAWAKA

avec le soutien de
Jean BAGUEWABENA

26 mai - 2 juin 2024

100^{ème} mission
pour TAWAKA

La 100^{ème} !!!





Vol Lyon-Bruxelles puis Bruxelles-Lomé
Survole de l'Algérie


An aerial photograph showing a wide, green valley with a winding road and a river. The landscape is hilly and covered in dense vegetation. The sky is blue with some light clouds.

Escale

au

Ghana





**Le lendemain
départ de LOME
direction Kara**

**Le bus se prépare
et les voyageurs
aussi...**

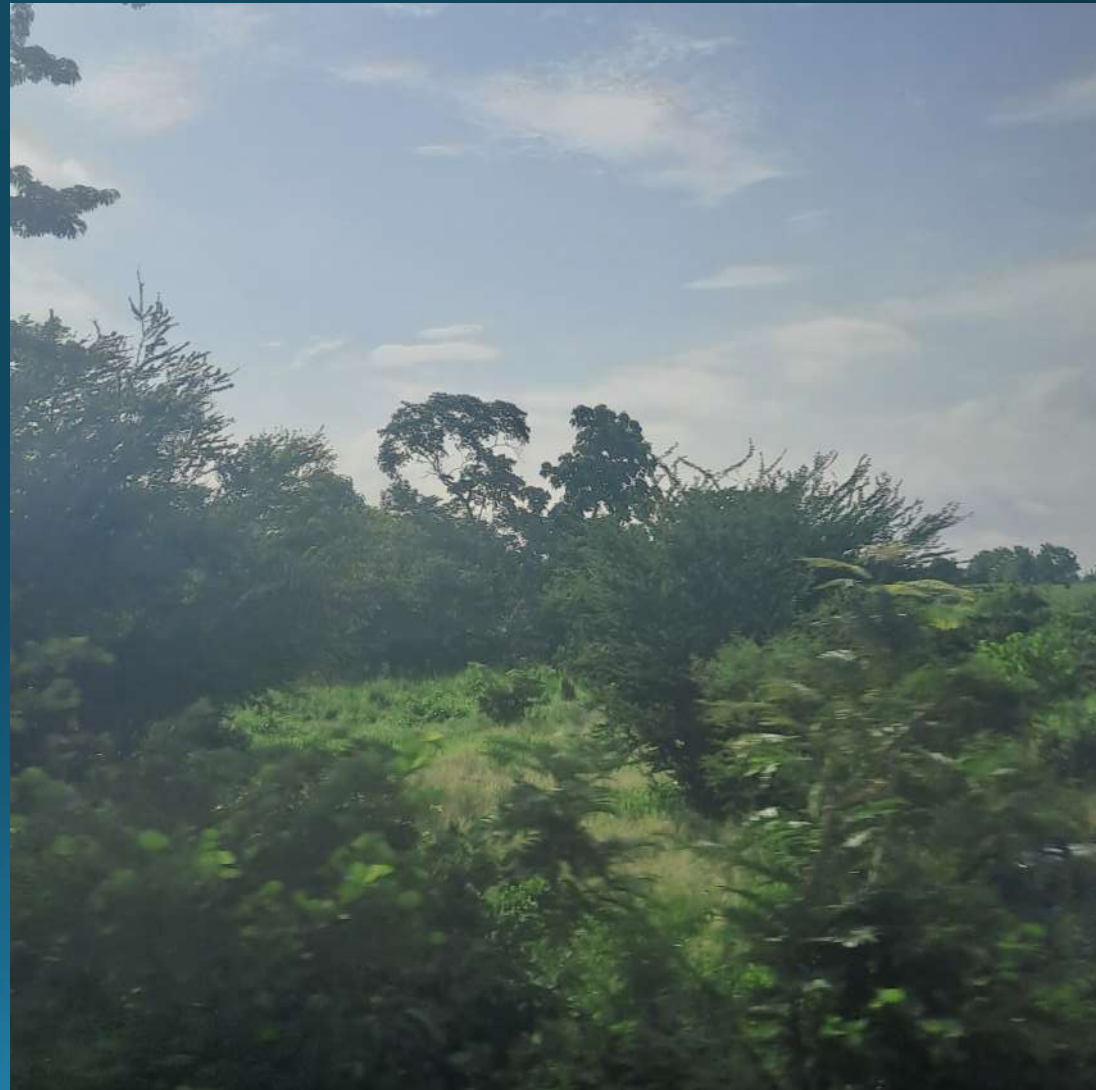




**Arrêt à
Atakpamé**



Le Togo vu du bus



Montée au CMS le lundi matin



Maison des sœurs où je suis logé.....arrivée au CMS

Les indications dans le CMS



Les indications dans le CMS

C'est où la
Consultation
???



Accueil le lundi matin



Petite danse rituelle

Consultation dermatologique avec Jean



Consultation dermatologique avec Jean



De nouvelles chéloïdes

Elles sont plusieurs
à venir du même village

Consultation dermatologique avec Jean



Consultation dermatologique avec Jean



Pour des enfants

Consultation plaies et cicatrisation avec Jean



Consultation plaies et cicatrisation avec Jean et Marcelline



Biopsie

Avec Marcelline et Madeleine



Biopsie avec Jean



Les chèvres des sœurs



Un petit tour à Kara en « Z » (taxi-moto)

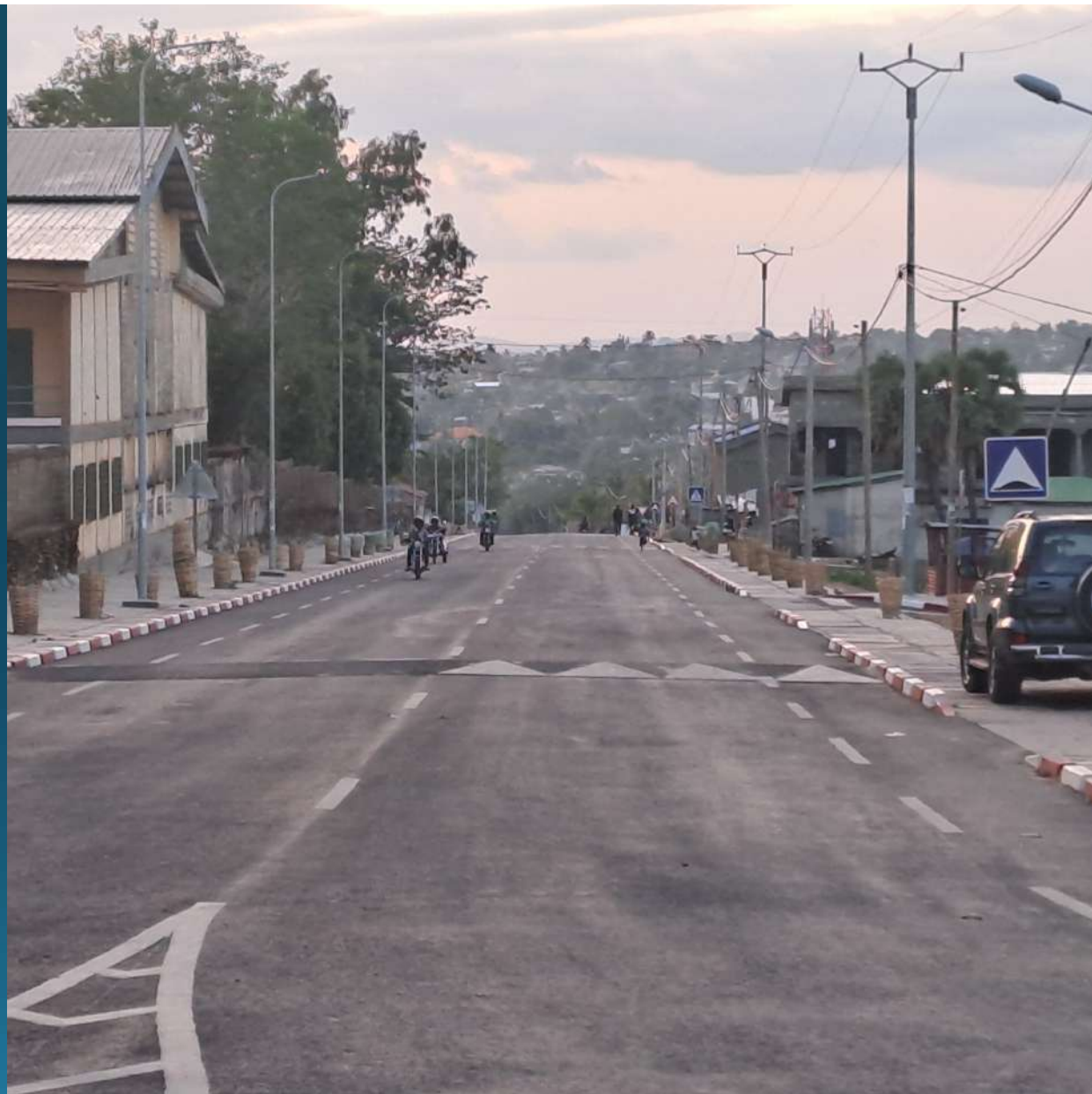


Aller



retour

Chantier sur les routes avant DON BOSCO



Sur la route de Tchannadé



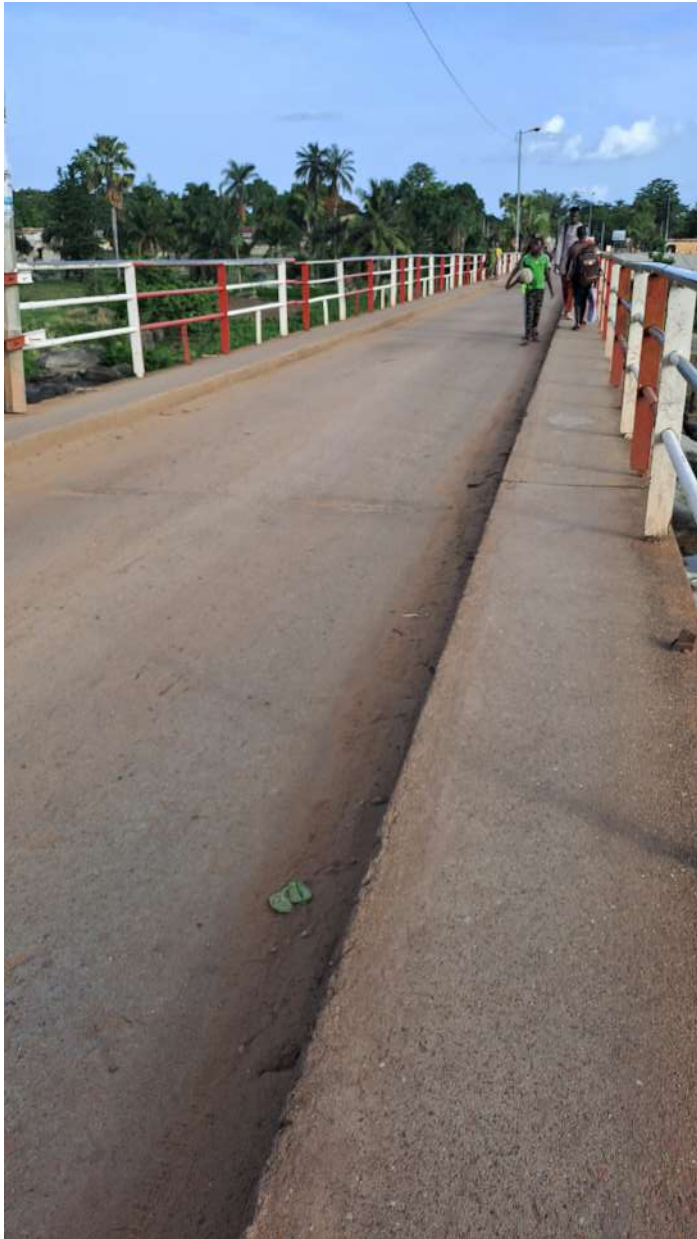
Le nouveau marché de Kara



Que de travaux d'urbanisme En une année...



Balade vers le pont vieux



Chantier du nouveau pont





**Le nouveau pont en chantier
se situe à côté du vieux pont
(diapo précédente)**



Vue sur le nouveau pont en chantier

Un Flamboyant très ...



...Flamboyant

Un troupeau appartenant à des Peuls



le soir avec les sœurs :
un repas
plein de joie , de bienveillance

Pris dehors ... il fait chaud !!!



Remise des dons



Remise des dons



300 ampoules de Kénacort
Traitement des Chéloïdes

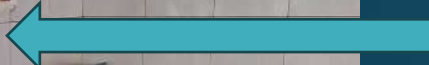


6 dermojets
et des médicaments



Et maintenant la signature...

Sœur Anne ... la directrice



Passage à l'orphelinat avec Sœur Justine



Passage à l'orphelinat avec Sœur Justine



Sœur Justine





Pluie tropicale



Le CMS se vide rapidement



**Toute l'équipe
du CMS St Luc
Vous dit MERCI**



**Ces fleurs pour dire
Merci à
Marie Christine et Frédéric**



Un grand merci
pour
votre engagement

